

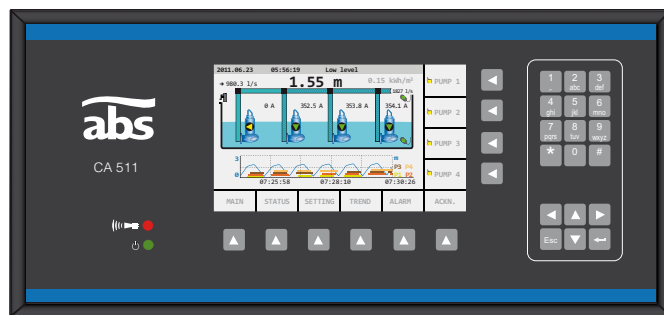
ABS операционная панель CA 511

Панель оператора CA 511 используется в комбинации с контроллером PC 441 для конфигурирования и управления. Подключение панели оператора и источника питания через шину CAN. Графический дисплей является дисплеем TFT типа с разрешением 480x272 пикселей и также оснащен 28 клавишами для легкой эксплуатации и конфигурации устройства PC 441. Графический пользовательский интерфейс позволяет пользователю легко и просто его эксплуатировать.

Пользователь может иметь доступ и видеть данные и настройки в нескольких форматах:

- численный
- анимированные графические символы
- кривых.

При монтаже панель оператора имеет высокий внешний IP 65 классификации и необходимо только 25 мм глубины за дверью для установки.



Характеристики

- IP 65 защита передней панели
- Только 25 мм глубины за панелью
- Большой цветной TFT экран
- Разрешение 480*272 точек
- 10 быстрых навигационных клавиш
- Сочетающиеся цифровые и буквенно-цифровые клавиши
- CAN шины светодиодный индикатор
- Общий аварийный индикатор
- Устанавливаются метрические единицы и единицы измерения US

Поддержка языка

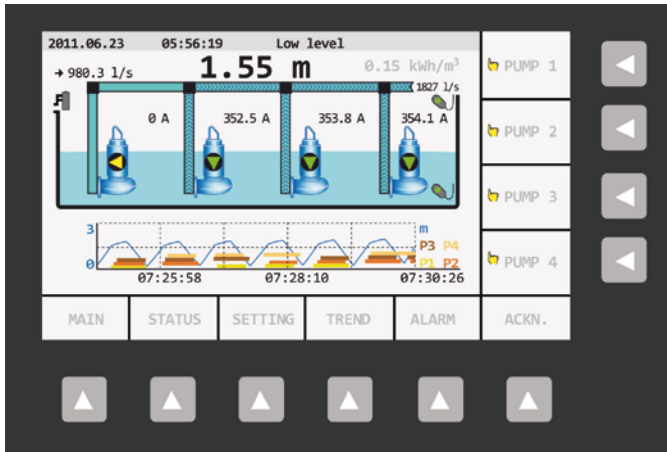
CA 511 совместно с PC 441 поддерживают следующие языки:

- Русский
- Голландский
- Английский
- Французский
- Немецкий
- Итальянский
- Норвежский
- Польский
- Португальский
- Испанский
- Шведский
- Турецкий

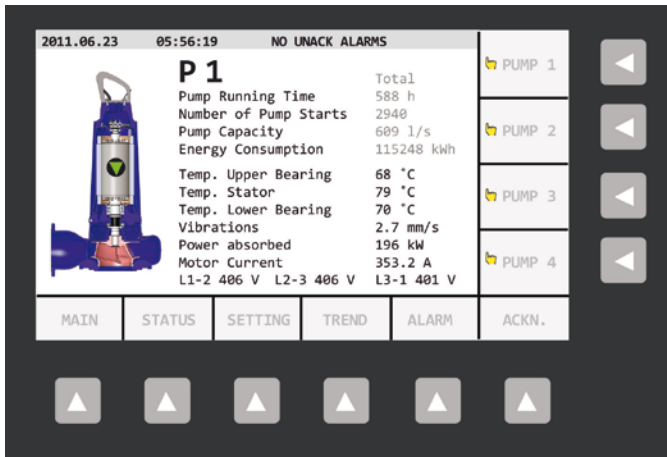
Технические характеристики

Описание	
Рабочая температура окружающей среды	-20 до +70 °C (-4 до +158 °F)
Температура хранения	-30 до +80 °C (-22 до +176 °F)
Степень защиты	IP 65 внешняя панель / IP 20 внутренняя
Влажность	0-95 % RH без конденсата
Источник питания	9-34 VDC
Потребление тока	160 mA@12V Vdc , 80 mA@24V Vdc Max 250 mA
Размеры ВxШ	
- внешние	244 x 120 мм (9,61 x 4,72 дюймов)
- вырезаемое отверстие	220 x 107 мм (8,66 x 4,21 дюймов)
- встраиваемая глубина	220 x 107 мм (8,66 x 4,21 дюймов)
Дисплей	4,3 дюймовый цветной TFT
Разрешение	480*272 точек
Подсветка	LED
Яркость, средняя	420 кд/м²
Время отклика, среднее	36 мс
Угол обзора	45-50 градусов
Клавиатура	28 клавиш
Светодиоды	2
Коммуникация	С помощью шины CAN, максимальная длина кабеля 250 метров, используемого как заземление

Основной вид дисплея при подключении к PC 441



Просмотр состояния насоса при подключении к PC 441



Состояние станции при подключении к PC 441

